

Firma ORNO-POLSKA powstała w 1989 roku. Główna siedziba znajduje się w Mikołowie przy ul. Katowickiej 134. Jesteśmy wyłącznym przedstawicielem marek ORNO oraz Ei Electronics na Polskę.

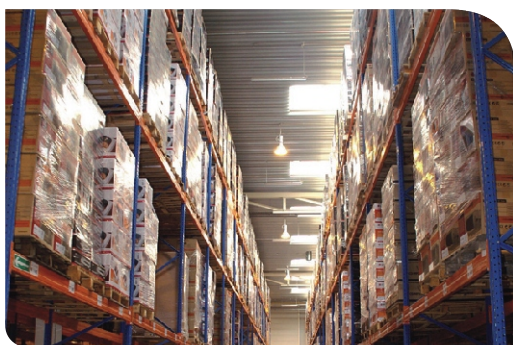


Na nasz asortyment składają się:

- dzwonki przewodowe i bezprzewodowe
- systemy domofonowe i wideodomofonowe
- systemy alarmowe
- watomierze i wskaźniki energii
- automatyka domowa
- detektory dymu, czadu, gazu i zalania
- artykuły oświetleniowe i elektroinstalacyjne

Wszystkie produkty wytwarzane są według najwyższych standardów światowych oraz posiadają certyfikaty CE. Zakłady produkcyjne posiadają certyfikaty jakości ISO 9001 i ISO 9002. Nieustannie monitorujemy rynek i poszerzamy naszą ofertę o kolejne produkty z branży elektrycznej oraz z branży zabezpieczeń.

Celem naszej firmy jest ekspansywna dystrybucja produktów w kraju i za granicą. Dziś ORNO POLSKA posiada w ofercie ponad 600 pozycji asortymentowych.



Nasze wyroby dostarczamy do ponad 1000 Klientów na terenie Polski, korzystając ze znakomicie zorganizowanej sieci dystrybucyjnej, wspomaganej pracą przedstawicieli handlowych. Nowoczesna organizacja pracy, przy wykorzystaniu zaawansowanych systemów informatycznych, umożliwia składanie zamówień on-line i gwarantuje naszym Klientom dostawę towaru w dowolne miejsce na terenie kraju w ciągu 24h.

Do naszych najważniejszych atutów należą: wysoka jakość produktów, korzystne ceny oraz warunki współpracy, a także profesjonalne wsparcie marketingowe w postaci katalogów, tablic demonstracyjnych, witryn ekspozycyjnych. Dodatkowo sprzedaż wspierana jest poprzez prowadzenie regularnych akcji promocyjnych oraz reklamowych.

Naszą dewizą jest konsekwentna realizacja przyjętej strategii i wierność wyznawanym wartościom, co przełożyło się na zdobycie stabilnej pozycji ORNO POLSKA na rynku elektrotechnicznym. Zapraszamy do odwiedzenia naszej strony internetowej [www.orno.pl](http://www.orno.pl), na której prezentujemy cały asortyment, jak również na bieżąco informujemy naszych Klientów o wprowadzanych nowościach.



Zapraszamy do współpracy

**Ireneusz Cwiertnia**  
**Dyrektor Handlowy**

DZWONKI	3
CZUJNIKI RUCHU	6
LAMPKI LED	12
ZASILACZE LED	13
LATARKI LED	14
OPRAWY, PLAFONY	15
WATOMIERZE	21
WSKAŹNIKI ENERGII	21
DETEKTORY	23
GNIAZDA BEZPRZEWODOWE/PROGRAMATORY	26
MINI ALARMY	27
ZAMKI SZYFROWE	28
ZESTAWY DOMOFONOWE	29
AKCESORIA DOMOFONOWE	32
ELEKTROZACZEPY	34
ZESTAWY WIDEODOMOFONOWE	37
AKCESORIA WIDEODOMOFONOWE	44
ALARMY	50
AKCESORIA ALARMOWE	51
ŁĄCZNIKI I GNIAZDA	53
AKCESORIA ELEKTROINSTALACYJNE	54

Do katalogu obowiązuje aktualny cennik.

Zawartość katalogu nie stanowi oferty w rozumieniu kodeksu cywilnego (pełni jedynie rolę informacji handlowej).

**03/P Dzwonek Gong Dwutonowy Plus**

Dzwonek elektromechaniczny, dźwięk: dwa tony BIM-BAM, kolory: biały, beżowy, seledyn, 230V~/7VA lub 8V~/6VA.

**Wymiary:** 100 x 135 x 42 mm (szer./wys./gł.)

**01/B Dzwonek Standard Bis (czasowy)**

Dzwonek elektromechaniczny, regulacja głośności, kolor biały, 230V~/7VA lub 8V~/6VA.

**Wymiary:** 68 x 125 x 50 mm (szer./wys./gł.)

**01 Dzwonek Standard**

Dzwonek elektromechaniczny, regulacja głośności, kolory: biały, beżowy, 230V~/7VA lub 8V~/6A.

**Wymiary:** 68 x 125 x 50 mm (szer./wys./gł.)

**01/C Dzwonek Standard**

Dzwonek elektromechaniczny, regulacja głośności, poziom dźwięku ok. 90dB, kolory: biały, beżowy, seledyn, 230V~/7VA lub 8V~/6VA.

**Wymiary:** 68 x 125 x 50 mm (szer./wys./gł.)

**03/N Dzwonek Gong Dwutonowy**

Dzwonek elektromechaniczny, dźwięk: dwa tony BIM-BAM, kolory: biały, beżowy, seledyn, 230V~/7VA lub 8V~/6VA.

**Wymiary:** 100 x 135 x 42 mm (szer./wys./gł.)

**012 Dzwonek Sonic**

Dzwonek elektroniczny, dźwięk: dwa na przemian brzmiące tony, płynna regulacja głośności, kolor: biały, 230V~/7VA lub 8V~/6VA.

**Wymiary:** 92 x 92 x 35 mm (szer./wys./gł.)

**02/C Dzwonek Elektroniczny**

Dzwonek elektroniczny, dźwięk: dwa na przemian brzmiące tony, kolory: biały i beżowy, 230V~/7VA lub 8V~/6VA.

**Wymiary:** 65 x 125 x 50 mm (szer./wys./gł.)

**04/P Dzwonek Gong Biton Plus**

Dzwonek elektromechaniczny, dźwięk: dwa tony BIM-BAM, powtarzające się podczas naciskania przycisku, kolory: biały, beż, 230V~/7VA lub 8V~/6VA.

**Wymiary:** 100 x 135 x 42 mm (szer./wys./gł.)

**033 Dzwonek Kameleon Gong**

Dzwonek elektromechaniczny, dwa dźwięki BIM-BAM, kolory: złoty, czerwony, żółty, zielony, błękitny, obudowa: biała lub kremowa, 230V~/7VA lub 8V~/6VA.

**Wymiary:** 140 x 145 x 40 mm (szer./wys./gł.)

**04/N Dzwonek Gong Biton**

Dzwonek elektromechaniczny, dźwięk: BIM-BAM, funkcja wielokrotnego powtarzania dźwięku - TURBO, kolory: biały, beżowy, seledyn, brąz, 230V~/7VA lub 8V~/6VA.

**Wymiary:** 100 x 135 x 42 mm (szer./wys./gł.)

**023 Dzwonek Luppó**

Dzwonek elektromechaniczny, dwa dźwięki BIM-BAM, kolory: biały, beżowy, czarny, 230V~/7VA lub 8V~/6VA.

**Wymiary:** 125 x 155 x 40 mm (szer./wys./gł.)

**013 Dzwonek Gong Ton Color**

Dzwonek elektromechaniczny, dźwięk: dwa tony BIM-BAM, o uszlachetnionej, głębokiej barwie, 12 kolorów, 230V~/7VA lub 8V~/6VA.

**Wymiary:** 136 x 193 x 60 mm (szer./wys./gł.)

**016 Dzwonek Tonus Pozytywka**

Dzwonek elektroniczny, dźwięk: pozytywka 12 melodii, płynna regulacja głośności, układ grający zasilany baterią 1,5V typ R6 -2 szt, kolory: biały, beżowy, seledyn, pracuje w pełnym zakresie napięcia od 6V do 230V.

**Wymiary:** 125 x 160 x 50 mm (szer./wys./gł.)

**05 Dzwonek Tonus Ding Dong**

Dzwonek elektroniczny, dźwięk: DING-DONG, płynna regulacja głośności, kolor: biały, pracuje w pełnym zakresie napięcia od 6V do 230V, układ grający zasilany baterią.

**Wymiary:** 100 x 135 x 42 mm (szer./wys./gł.)

**Dzwonek Kakadu**

Dzwonek elektroniczny, 25 różnych dźwięków do wyboru, kolor: biały, zasilanie bateryjne.

**Wymiary:** 160 x 160 x 50 mm (szer./wys./gł.)



## DZWONKI BEZPRZEWODOWE

**OR-DB-KT-101**

Dzwonek bezprzewodowy, bateryjny bez systemu kodowego, BLUES DC

Dzwonek bezprzewodowy, zasilanie bateryjne: odbiornik 3x1,5V AA (brak w zestawie), nadajnik 1x12V A23 (w zestawie), zasięg w terenie otwartym do 60 m, przycisk hermetyczny, transmisja radiowa (częstotliwość 433,92 MHz), poziom dźwięku ok. 80 dB, regulacja głośności, nie wymaga instalacji dzwonekowej.

**OR-DB-KT-102**

Dzwonek bezprzewodowy 230V bez systemu kodowego, BLUES AC

Dzwonek bezprzewodowy, odbiornik zasilany z gniazda sieci 230V AC, nadajnik 1x12V A23 (w zestawie), zasięg w terenie otwartym do 60 m, przycisk hermetyczny, transmisja radiowa (częstotliwość 433,92 MHz), poziom dźwięku ok. 80 dB, sygnalizacja optyczna (dioda), nie wymaga instalacji dzwonekowej.

**OR-DB-YE-115**

Dzwonek bezprzewodowy, JAZZ DC

**NOWOŚĆ**

Dzwonek bezprzewodowy, zasilanie bateryjne: odbiornik 3x1,5V AAA (brak w zestawie), nadajnik 1x12V A23 (w zestawie), zasięg w terenie otwartym do 150 m, wodoodporny, dotykowy przycisk, transmisja radiowa (częstotliwość 433,92 MHz), poziom dźwięku 50-80 dB, 48 wbudowanych polifonicznych dźwięków dzwonka do wyboru, regulacja głośności dzwonka (4 poziomy), nie wymaga instalacji dzwonekowej.

**OR-DB-YE-114**

Dzwonek bezprzewodowy 230V, JAZZ AC

**NOWOŚĆ**

Dzwonek bezprzewodowy, odbiornik zasilany z gniazda sieci 230V AC, nadajnik 1x12V A23 (w zestawie), zasięg w terenie otwartym do 150 m, wodoodporny, dotykowy przycisk, transmisja radiowa (częstotliwość 433,92 MHz), poziom dźwięku 50-80 dB, 48 wbudowanych polifonicznych dźwięków dzwonka do wyboru, regulacja głośności dzwonka (4 poziomy), nie wymaga instalacji dzwonekowej.

**OR-DB-QS-112**

Dzwonek bezprzewodowy, bateryjny z learning system, CALYPSO DC

Dzwonek bezprzewodowy, zasilanie bateryjne: odbiornik 3x1,5V AA (brak w zestawie), nadajnik 1x3V CR2032 (w zestawie), zasięg w terenie otwartym do 120 m, wodoodporny przycisk, transmisja radiowa (częstotliwość 433,05 ~434,79 MHz), poziom dźwięku ok. 70 dB, 32 wbudowane polifoniczne dźwięki dzwonka do wyboru, 3 stopniowa regulacja głośności, 3 tryby sygnalizacji, learning system (dodatkowe nadajniki i odbiorniki loguje się automatycznie), liczbę odbiorników oraz przycisków współpracujących ze sobą można zwiększać w miarę potrzeb, nie wymaga instalacji dzwonekowej.

**OR-DB-QS-113**

Dzwonek bezprzewodowy 230V z learning system, CALYPSO AC

Dzwonek bezprzewodowy, odbiornik zasilany z gniazda sieci 230V AC, nadajnik 1x3V CR2032 (w zestawie), zasięg w terenie otwartym do 120 m, wodoodporny przycisk, transmisja radiowa (częstotliwość 433,05 ~434,79 MHz), poziom dźwięku ok. 70 dB, 32 wbudowane polifoniczne dźwięki dzwonka do wyboru, 3 stopniowa regulacja głośności, 3 tryby sygnalizacji, learning system (dodatkowe nadajniki i odbiorniki loguje się automatycznie), liczbę odbiorników oraz przycisków współpracujących ze sobą można zwiększać w miarę potrzeb, nie wymaga instalacji dzwonekowej.

**OR-DB-QH-107**

Dzwonek bezprzewodowy, bateryjny z learning system, POP DC

Dzwonek bezprzewodowy, zasilanie bateryjne 2x1,5V AA (brak w zestawie), nadajnik 1x12V A23 (w zestawie), zasięg w terenie otwartym do 120 m, wodoodporny przycisk, transmisja radiowa (częstotliwość 433,05 ~ 434,79 MHz), poziom dźwięku ok. 60 dB, 16 dźwięków do wyboru, 3 stopniowa regulacja głośności, 3 tryby sygnalizacji (optyczna, dźwiękowa, optyczno-dźwiękowa), learning system (dodatkowe nadajniki i odbiorniki loguje się automatycznie), liczbę odbiorników oraz przycisków współpracujących ze sobą można zwiększać w miarę potrzeb, nie wymaga instalacji dzwonekowej.



**OR-DB-QH-108**

Dzwonek bezprzewodowy 230V z learning system, POP AC

Dzwonek bezprzewodowy, odbiornik zasilany z gniazda sieci 230V AC, nadajnik 1 x DC12V A23 (w zestawie), zasięg w terenie otwartym do 120 m, wodoodporny przycisk, transmisja radiowa (częstotliwość 433,05 ~ 434,79 MHz), poziom dźwięku ok. 60 dB, 16 dźwięków do wyboru, learning system (dodatkowe nadajniki i odbiorniki loguje się automatycznie), liczbę odbiorników oraz przycisków współpracujących ze sobą można zwiększać w miarę potrzeb, nie wymaga instalacji dzwonekowej.

**OR-DB-QS-110**

Dzwonek bezprzewodowy, bateryjny z learning system, 200m, FUNK DC

Dzwonek bezprzewodowy, zasilanie bateryjne: odbiornik 3 x 1,5V AA (brak w zestawie), nadajnik 1 x DC3V CR2032 (w zestawie), zasięg w terenie otwartym do 200 m, wodoodporny przycisk, transmisja radiowa (częstotliwość 433,05 ~ 434,79 MHz), poziom dźwięku ok. 80 dB, 16 wbudowanych polifonicznych dźwięków dzwonka do wyboru, regulacja głośności dzwonka, 3 tryby sygnalizacji (optyczna, dźwiękowa, optyczno-dźwiękowa), learning system (dodatkowe nadajniki i odbiorniki loguje się automatycznie), liczbę odbiorników oraz przycisków współpracujących ze sobą można zwiększać w miarę potrzeb, nie wymaga instalacji dzwonekowej.

**OR-DB-QS-111**

Dzwonek bezprzewodowy, bateryjny z learning system, MP3, 200m, FOLK DC

Dzwonek bezprzewodowy, zasilanie bateryjne: odbiornik 3 x 1,5V AA (brak w zestawie), nadajnik 1 x DC3V CR2032 (w zestawie), możliwość zastosowania zasilacza DC5V, 350mA, zasięg w terenie otwartym do 200 m, wodoodporny przycisk, transmisja radiowa (częstotliwość 433,05 ~ 434,79 MHz), poziom dźwięku ok. 80 dB, 16 wbudowanych polifonicznych dźwięków dzwonka do wyboru, regulacja głośności dzwonka, czytnik kart SD, port USB, możliwość wgrzywania na kartę SD dodatkowych melodii dzwonka w formacie MP3, wskaźnik optyczny LED w nadajniku, learning system (dodatkowe nadajniki i odbiorniki loguje się automatycznie), liczbę odbiorników oraz przycisków współpracujących ze sobą można zwiększać w miarę potrzeb, nie wymaga instalacji dzwonekowej.

**OR-DB-CD-116**

Dzwonek bezprzewodowy 230V z learning system, ROCK AC

**NOWOŚĆ**

Dzwonek bezprzewodowy, odbiornik zasilany z gniazda sieci 230V AC, nadajnik 1x12V A23 (w zestawie), zasięg w terenie otwartym do 100 m, wodoodporny przycisk, transmisja radiowa (częstotliwość 433,92 MHz), poziom dźwięku 60-97 dB, 32 wbudowane polifoniczne dźwięki dzwonka do wyboru, 3 stopniowa regulacja głośności, learning system (dodatkowe nadajniki i odbiorniki loguje się automatycznie), liczbę odbiorników oraz przycisków współpracujących ze sobą można zwiększać w miarę potrzeb, nie wymaga instalacji dzwonekowej. Cztery kolory do wyboru: biały, czarny, antyczny brąz, szampan.

**OR-DB-YE-114PD**

Przycisk dzwonekowy do dzwonek bezprzewodowych z serii JAZZ

**NOWOŚĆ**

Wodoodporny przycisk do rozbudowy dzwonek z serii JAZZ: OR-DB-YE-114, OR-DB-YE-115, zasilanie bateryjne 1x12V A23 (w zestawie).

**OR-DB-QS-112PD**

Przycisk dzwonekowy do dzwonek bezprzewodowych z serii CALYPSO

Wodoodporny przycisk do rozbudowy dzwonek z serii CALYPSO: OR-DB-QS-112, OR-DB-QS-113, zasilanie bateryjne 1xDC3V (bateria pastylkowa litowa CR2032 w zestawie).

**OR-DB-QH-108PD**

Przycisk dzwonekowy do dzwonek bezprzewodowych z serii POP

Wodoodporny przycisk do rozbudowy dzwonek z serii POP: OR-DB-QH-107, OR-DB-QH-108, zasilanie bateryjne 1x12V A23 (w zestawie).

**OR-DB-QS-111PD**

Przycisk dzwonekowy do dzwonek bezprzewodowych z serii FUNK i FOLK

**NOWOŚĆ**

Wodoodporny przycisk do rozbudowy dzwonek z serii FUNK i FOLK: OR-DB-QS-110, OR-DB-QS-111, zasilanie bateryjne 1xDC3V (bateria pastylkowa litowa CR2032 w zestawie).

**OR-DB-CD-116PD**

Przycisk dzwonekowy do dzwonek bezprzewodowych z serii ROCK

**NOWOŚĆ**

Wodoodporny przycisk do rozbudowy dzwonek z serii ROCK: OR-DB-CD-116, zasilanie bateryjne 1x12V A23 (w zestawie). Kolor czarny.

